



Ohne Umwege den Weg aus der Krise finden.

# Dein KrisenNavi Westoverledingen

Für Kinder, Jugendliche, Eltern und alle die mit Kindern  
und Jugendlichen arbeiten.

**Kontakt:**

Ellen Schidak

Präventionsfachkraft

04955 933188 oder 01514 0764147

[ellen.schidak@westoverledingen.de](mailto:ellen.schidak@westoverledingen.de)

Gemeinde  
Westoverledingen







# Dein KrisenNavi

**Ohne Umwege den Weg aus der Krise finden.**

## Dein KrisenNavi

bietet dir eine Übersicht verschiedener Anlauf- und Beratungsstellen aus Westoverledingen und Umgebung. Wenn du Probleme hast, du eine zweite Meinung brauchst oder dich etwas bedrückt, findest du hier die richtigen Ansprechpartner!

## Dein KrisenNavi

wurde im Overledingerland erstmals von der Projektgruppe „Eltern / Familie“ des Präventionsverbundes Ostrhauderfehn veröffentlicht. Vielen Dank, dass wir diese Vorlage nutzen durften, um sie für Westoverledingen anzupassen. Vielen Dank an alle Beratungsstellen für das Engagement und die Mitarbeit!

## Dein KrisenNavi

ist als Broschüre im Taschenformat im Rathaus Ihrhove, in den JugendTreffs und als Download unter [www.jugendwestoverledingen.de](http://www.jugendwestoverledingen.de) erhältlich.

# Probleme in der Schule

„Ich werde in der Schule und auf dem Weg dorthin bedroht!“

„Ich habe Angst zur Schule zu gehen!“

„Ich werde von der Klasse ausgeschlossen!“

„Kann ich den Abschluss noch schaffen?“

„Kann ich das Jahr wiederholen?“

Klassenlehrer\*in:

Schulleitung:

Beratungslehrer\*in:

Schulsozialarbeiter\*in:



## Treffpunkt Anleger

1.Südwieke 6

26817 Rhaderfehn

04952/899420

[anleger-rhaderfehn@lkleer.de](mailto:anleger-rhaderfehn@lkleer.de)

## Ev. Beratungsstelle

für Erziehungs-, Ehe- und Lebensfragen

Friesenstraße 65b

26789 Leer

0491/9604881

[www.bke-beratung.de](http://www.bke-beratung.de)

[www.nummergegenkummer.de](http://www.nummergegenkummer.de)

# Was ist mit mir los? Seelische Notlagen

„Bin ich normal?“  
„Manchmal gerate ich außer Kontrolle!“  
„Ich könnte alles kurz und klein schlagen!“  
„Ich bin nicht ich selbst!“  
„Ich glaube, ich werde verrückt!“  
„Bin ich krank?“  
„Ich habe angefangen, mich selbst zu verletzen!“



## **Familienberatungsstelle der AWO**

Heisfelder Straße 28  
26789 Leer  
0491/62092

## **Diakonisches Werk**

Untenende 3  
26817 Rhaderfehn  
04952/952015

## **Sozialpsychiatrischer Dienst**

Jahnstraße 4  
26789 Leer  
0491/9261133

## **Ev. Beratungsstelle**

für Erziehungs-, Ehe- und Lebensfragen  
Friesenstraße 65b  
26789 Leer  
0491/9604881

# Stress und Gewalt in der Familie

„Meine Eltern streiten und/oder schlagen sich!“  
„Meine Eltern schlagen mich! Was kann ich machen?“  
„Ich bin zuhause rausgeflogen, was kann ich machen?“



## Frauenhaus Leer

0491/9262881

## Nummer gegen Kummer

116 111

## Kinderschutzbund Leer

-Kinderschutzhhaus-  
Reformierter Kirchgang 11  
26789 Leer  
0491/62501

**-BISS-**

## Beratungs- und Interventionsstelle

gegen häusliche Gewalt

0491/9262882

[biss@lkleer.de](mailto:biss@lkleer.de)

## Landkreis Leer

### Amt für Kinder, Jugend und Familie

Bergmannstraße 37  
26789 Leer  
0800/51-12345

## Elterntelefon

0800/1110550

## Polizei Beauftragte für Jugendsachen

Polizeihauptkommissarin

Christa Frigger

Am Hafenkopf 2

26789 Leer

0491/97690-107

[praevention@pi-ler.polizei.niedersachsen.de](mailto:praevention@pi-ler.polizei.niedersachsen.de)

# Gewalt-Kriminalität

„Ich bin zusammengeschlagen worden!“  
„Ich werde bedroht!“  
„Ich wurde bestohlen!“  
„Ich wurde angezeigt. Was kann ich machen?“



## Gewalt gegen Frauen

0800 116016

## Gewalt gegen Männer

0800 1239900

## Landkreis Leer

Amt für Kinder, Jugend und Familie

Bergmannstraße 37

26789 Leer

0800/51-12345

## Polizeistation

### Westoverledingen

Großwolder Straße 7

26810 Westoverledingen

04955/937920

## -BISS-

### Beratungs- und

### Interventionsstelle

gegen häusliche Gewalt

0491/9262882

[biss@lkleer.de](mailto:biss@lkleer.de)

## Polizei Beauftragte für Jugendsachen

Polizeihauptkommissarin

Christa Frigger

Am Hafenkopf 2

26789 Leer

0491/97690-107

[praevention@pi-ler.polizei.niedersachsen.de](mailto:praevention@pi-ler.polizei.niedersachsen.de)

# Sexueller Missbrauch

„Meine Freund\*in ist auf einmal so anders.“

„Ich hab' da eine Vermutung!“

„Mein\*e Freund\*in hat mir da was anvertraut!“

„Ich wurde vergewaltigt!“

„Ich werde im Chatforum missbraucht!“



## Landkreis Leer

Amt für Kinder, Jugend und Familie

Bergmannstraße 37

26789 Leer

0800/51-12345

## Polizeistation

### Westoverledingen

Großwolder Straße 7

26810 Westoverledingen

04955/937920

## Hilfetelefon berta

0800/3050750

[www.nina-info.de](http://www.nina-info.de)

## Weißer Ring Außenstelle Leer

0151/55164934

[leer@mail.weisser-ring.de](mailto:leer@mail.weisser-ring.de)

## Hilfeportal Sexueller Missbrauch

0800 2255530

[www.hilfeportal-missbrauch.de](http://www.hilfeportal-missbrauch.de)

## Arbeitskreis gegen sexuelle Übergriffe e.V.

Psychologisches Beratungszentrum

Papenburg

04961/3456

[www.gegen-sexuelle-uebergriffe.de](http://www.gegen-sexuelle-uebergriffe.de)



# Alkohol - Drogen - Computer - Essstörungen

„Ich brauche immer mehr Alkohol, um gut drauf zu sein!“

„Ich komme von dem Zeug nicht mehr los!“

„Mein\*e Mutter\*Vater trinkt, ich schäme mich, meine Freunde einzuladen!“

„Mit meiner\*m Freund\*in stimmt was nicht, die\*der wird immer dünner!“

„Mein\*e Freund\*in hat keine Zeit mehr für mich, sondern hockt nur noch vor dem PC!“



[www.kidkit.de](http://www.kidkit.de)

## Gesundheitsamt Leer

Selbsthilfekontaktstelle

Jahnstraße 4

26789 Leer

0491/9261122

<https://leer.selbsthilfe-server.de/>

## Fachstelle für Sucht und Suchtprävention

Friesenstraße 65

26789 Leer

0491/9768320

## Sucht - & Drogenhotline

01806313031

## Ev. Beratungsstelle

für Erziehungs-, Ehe- und

Lebensfragen

Friesenstraße 65a

26789 Leer

0491/9604881

## Drobs

Fachstelle für Sucht  
und Suchtprävention

Bahnhofsring 12

26789 Leer

0491/2400

[leer@drobs.info](mailto:leer@drobs.info)

# Schulden - Geld

„Mein Handy treibt mich in den Ruin!“

„Wie soll ich das abbezahlen?“

„Die haben mir den Strom abgestellt!“

„Ich hab jetzt schon die vierte Mahnung!“

„Meine Eltern können die Klassenfahrt nicht bezahlen!“



## Diakonisches Werk Rhauferfeh

Schuldnerberatung

04952/952015

[schuldnerberatung.rhauferfeh@evlka.de](mailto:schuldnerberatung.rhauferfeh@evlka.de)

## Schuldnerberatung Arbeit & Soziales gem. GmbH

Schuldnerberatung

Hafenstraße 23

26789 Leer

0491/9277916

# Partnerschaft - Sexualität Schwangerschaft

„Wir lieben uns so, trotzdem streiten wir uns!“

„Ich möchte gerne mit meinem\*er Partner\*in schlafen,  
aber ich habe Angst!“

„Ich habe Angst vor Aids! Wie kann ich mich schützen?“

„Ich bin schwanger! Wie soll ich das alleine schaffen? Gibt es finanzielle  
Hilfen?“



**transberatung-weser-ems.de**

**Diakonisches Werk  
Schwangeren- &  
Schwangerschafts-  
konfliktberatung**

Untenende 3  
26817 Rhauderfehn  
04952/952018



**pro familia  
Beratungsstelle Leer**

04921 / 29922  
[leer@profamilia.de](mailto:leer@profamilia.de)

**Telefonberatung  
LIEBESLEBEN**

0221 892031



**Gesundheitsamt Leer  
Schwangerenberatung &  
Schwangerschafts-  
konfliktberatung**

Jahnstraße 4  
26789 Leer  
0491 / 92611-29

**Hilfetelefon für Schwangere in Not**

0800/4040020

**www.was-geht-zu-weit.de**

# Orientierungslosigkeit Ausbildung - Beruf - Arbeit

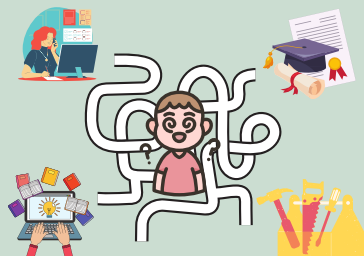
„Welchen Beruf kann ich ergreifen?“

„Wie bewerbe ich mich richtig?“

„Wo sind Ausbildungsstellen frei? Wie komme ich da heran?“

„Wie geht es nach der Schule weiter?“

„Wo kann ich welchen Schulabschluss machen?“



## Agentur für Arbeit

### Emden - Leer

Jahnstr.6  
26789 Leer  
0800/4555500

## LeeWerk Wisag GmbH

Pro-Aktiv-Center  
Ubbo-Emmius-Straße 41  
26789 Leer  
0491/9299410

## Jugendberufsagentur

Blinke 41  
26789 Leer  
0491/99755305

## BIZ

### Berufsinformationszentrum

Jahnstraße 6  
26789 Leer  
0491/9270421  
[www.planet-beruf.de](http://www.planet-beruf.de)

## Zentrum für Arbeit in Leer

Bavinkstr. 23  
26789 Leer  
0491/9262000

[www.abi.de](http://www.abi.de)

[www.studienwahl.de](http://www.studienwahl.de)

[www.dasbringtmichweiter.de](http://www.dasbringtmichweiter.de)

# Cybermobbing im Internet oder bei Insta & Co.

„Ich werde auf Instagram gemobbt!“  
„Von mir werden peinliche Bilder verschickt!“  
„Wie kann ich mein Kind im Internet schützen?“  
„Ich hab mit der neuen Technik nichts am Hut und weiß gar nicht,  
was mein Kind da treibt!“

## Person deines Vertrauens

### Treffpunkt Anleger

1.Südwieke 6  
26817 Rhauferfeh  
04952/899420  
[anleger-rhauferfeh@lkleer.de](mailto:anleger-rhauferfeh@lkleer.de)



[www.bke-beratung.de](http://www.bke-beratung.de)

[www.juuuport.de](http://www.juuuport.de)

[www.nina-info.de](http://www.nina-info.de)

[www.klicksafe.de](http://www.klicksafe.de)

[www.weisser-ring.de](http://www.weisser-ring.de)

## Lehrer\*in deines Vertrauens

### Polizei Beauftragte für Jugendsachen

Polizeihauptkommissarin

Christa Frigger

Am Hafenkopf 2

26789 Leer

0491/97690-107

[praevention@pi-ler.polizei.niedersachsen.de](mailto:praevention@pi-ler.polizei.niedersachsen.de)

# Migration, Flucht, Integration & Co.

“Ich lebe noch nicht lange in Ostfriesland,  
wie komme ich hier zurecht?”  
“Wo kann ich mich melden?”



[www.jugendmigrationsdienst.de](http://www.jugendmigrationsdienst.de)

Onlineberatung in acht Sprachen

**DRK Hotline**

0800 365 000

[www.kinderschutz-niedersachsen.de](http://www.kinderschutz-niedersachsen.de)

Hilfe-Info-Download in sechs Sprachen

## Flüchtlingssozialberatung DRK

Büro DRK Ortsverein Ihrhove

im Rathaus Ihrhove

0491/92923 45

## Jugendmigrationsdienst des AWO

**Kreisverbandes Leer**

Hermann-Lange-Ring 28

26789 Leer

0151 11188957

**NICHT vergessen, du kannst  
dich auch direkt an uns wenden**

## **Jugendpflege & Prävention der Gemeinde Westoverledingen**

JugendTreff  
Großwolderfeld  
Raiffeisentraße 73

JugendTreff im  
Kleinen Campus  
Ihrener Straße 40 - 42

04955 933188 oder [jugend@westoverledingen.de](mailto:jugend@westoverledingen.de)



Alle weiteren Infos zur Jugendpflege/Prävention der  
Gemeinde Westoverledingen findest du hier:



